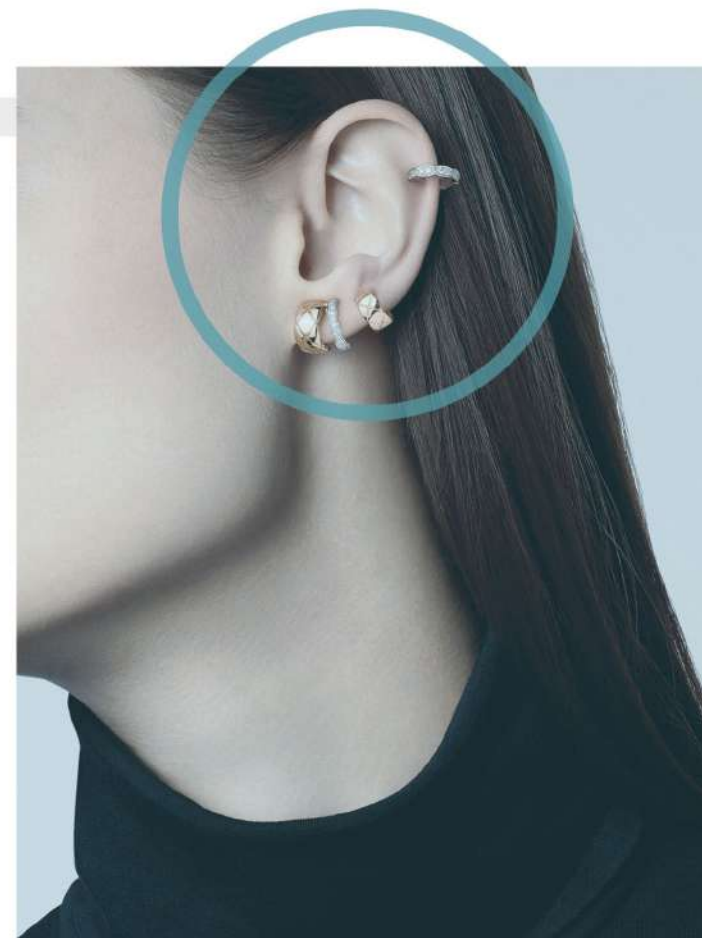


ПОДГОТОВКА К ИССЛЕДОВАНИЮ

Перед исследованием на конусно-лучевом томографе обязательно необходимо снять все металлические съемные предметы с головы и шеи (украшения, пирсинг, заколки, серьги, цепочки).



КРАЙНЕ ВАЖНО

Убрать из полости рта жевательные резинки, конфеты / съемные конструкции, каппы, пластины (за исключением рекомендаций врача!)

КРАЙНЕ ВАЖНО

Дети с повышенной активностью и возбужденной нервной системой должны находиться в спокойном состоянии.



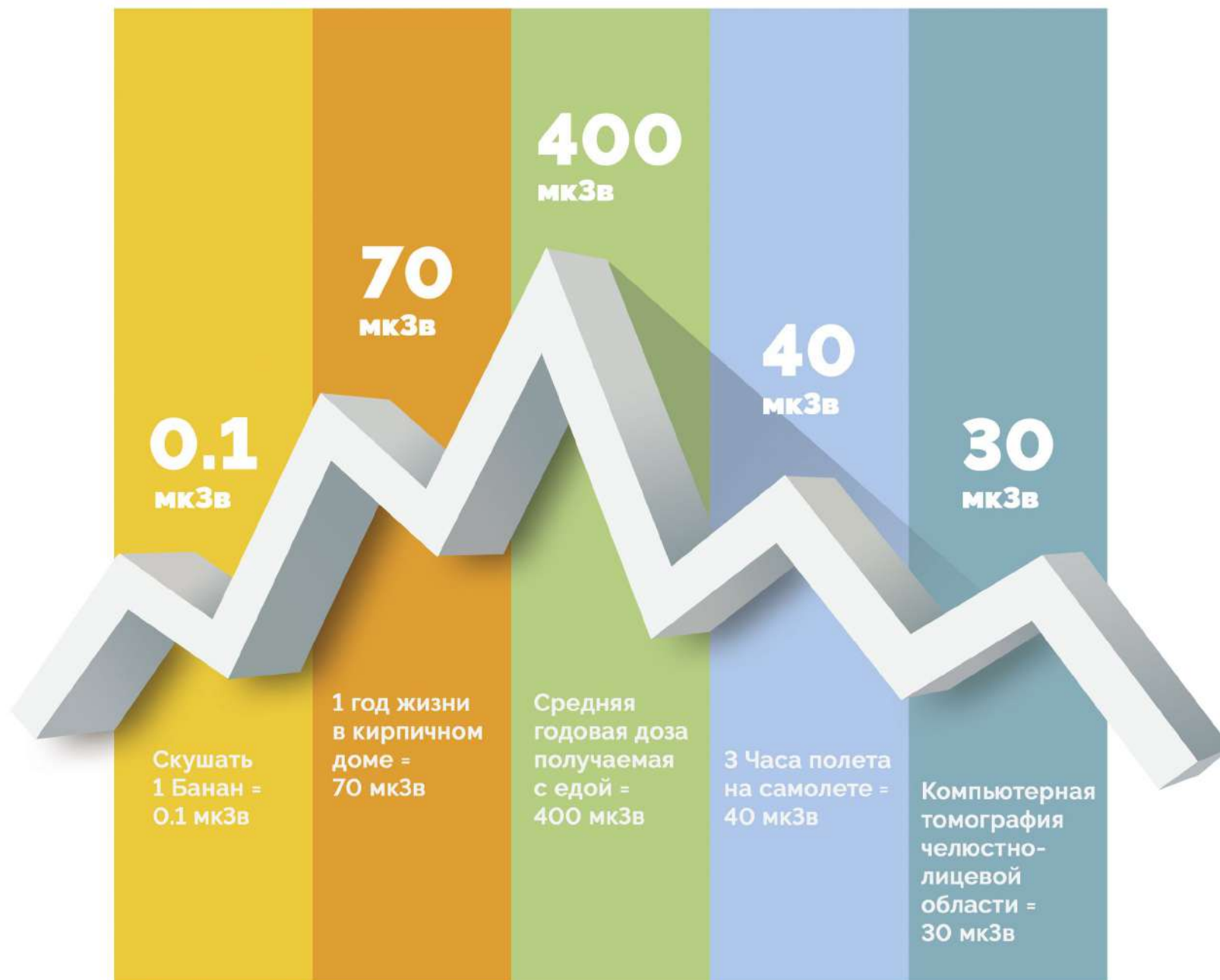
КРАЙНЕ ВАЖНО

Для получения качественного результата при выполнении исследования пациент должен находиться без движения, не глотать до 30 секунд.

ПОДГОТОВКА К ИССЛЕДОВАНИЮ

При наличии повышенного нервного напряжения, а также тремора, принять успокоительные препараты, рекомендуемые лечащим врачом.

ОБЛУЧЕНИЕ, КОТОРОМУ ПОДВЕРГАЕТСЯ ЧЕЛОВЕК



НАШИ ТОМОГРАФЫ



PLANMECA PROMAX 3D MAX

Высокое качество изображения КЛКТ при оптимальной дозе облучения пациента (возможность сканирования при ультранизкой дозе излучения). Большие возможности современного многофункционального программного обеспечения для детальной диагностики, планирования имплантации, составления точного плана лечения при полной диагностической картине.

KAVO 3D EXAM

KaVo 3D eXam - высокоточные компьютерные томографы для стоматологии и высокопроизводительное программное обеспечение для 3D-диагностики с расширенными возможностями.



Интраоральное сканирование в «ЗОЛОТОМ СЕЧЕНИИ»



3SHAPE TRIOS 3 BASIC

- Один из лучших интраоральных сканеров на рынке.
- Быстрое и точное снятие цифровых 3D оттисков.
- В комплект входит интраоральная камера.
- Результаты сканирования в естественных цветах.
- Встроенная функция HD фото.
- Возможность экспортировать исследование в STL.



ДОВЕРЬТЕ СКАНИРОВАНИЕ НАМ

- Все диагностические процедуры можно пройти в одном месте.
- Результаты сканирования загружаются в облако.
- Сканирование проводят врачи.
- При необходимости отправляем результаты исследования в зуботехническую лабораторию.

3D - КОМПЬЮТЕРНАЯ ТОМОГРАФИЯ (КЛКТ)

- Комплексная оценка зубочелюстной системы.
- Возможность получить ОПТГ и ТРГ из одного исследования.
- Незаменимо при планировании имплантации и челюстной-лицевых операциях
- Оценка качества лечения и проведённой имплантации.
- Доступно на флешке, на диске или в электронном виде на почте.



2D - ОПТГ ИЛИ ТРГ

- Скрининг зубочелюстной системы
- Минимальная цена
- Минимальная лучевая нагрузка
- Классический пленочный формат снимка

Почему золотое сечение?

КОМФОРТНО ДЛЯ ПАЦИЕНТОВ

- Нахождение в центре занимает не более 15 минут.
- Контроль качества клиентского сервиса.
- Сканирование в удобном положении сидя.
- Пешая доступность от метро.
- Наличие парковки.



НАДЁЖНО ДЛЯ ВРАЧЕЙ

- Исследования отправляют на почту и записывают на диск или флешку.
- Личный кабинет с облачным хранием исследований.
- Оборудование экспертного класса - Planmeca ProMax 3d Max, KaVo 3D eXam.
- 3D-цефалометрический анализ, разметку под имплантацию, описания выполняют только врачи
- Собственный менеджер для решения любого вопроса

КЛКТ-ДИАГНОСТИКА БЕРЕМЕННЫМ?

Рентген-обследование крайне нежелательно во всех триместрах беременности: сбои в формировании клеток плода могут привести к непоправимым последствиям, аномалиям.

Особенно опасны для лучевой диагностики 1 и 3 триместры, однако и 2 не является исключением, хотя и включает меньшие риски развития патологии.

Мы не знаем, получит ли человек дополнительную дозу облучения вне нашего рентгенодиагностического центра. В этом случае показатели могут суммироваться. Мы не рискуем здоровьем будущего ребёнка.

