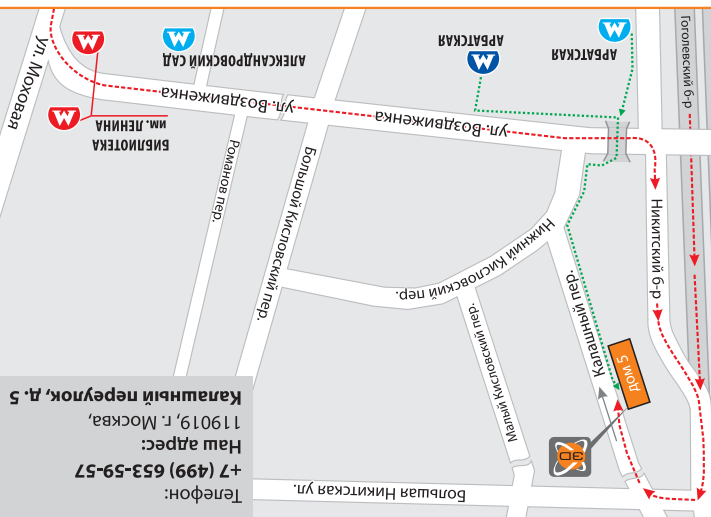


Режим работы всех центров:  
Пн. — Пт. с 09:00 до 21:00  
Сб. — Вс. с 10:00 до 20:00

Обращаем Ваше внимание, если Вы планируете добираться до наших центров на автомобиле, тогда **необходимо предварительно заказать пропуск**. Для этого заблаговременно свяжитесь с нами по телефону.



ДИАГНОСТИЧЕСКИЕ ЦЕНТРЫ КОНУСНО-ЛУЧЕВОЙ КОМПЬЮТЕРНОЙ ТОМОГРАФИИ



## НАПРАВЛЕНИЕ

Клиника: .....

Адрес: .....

Ф.И.О. врача: .....

Контактный телефон: .....

E-mail: .....

Ф.И.О. пациента: .....

Дата рождения: .....

**НЕОБХОДИМЫ**

ПРЕДВАРИТЕЛЬНАЯ ЗАПИСЬ  
ДОКУМЕНТ, УДОСТОВЕРЯЮЩИЙ ЛИЧНОСТЬ.

**Запись по телефонам:**

+7 (499) 653-59-57 (многоканальный) +7 (925) 081-76-81 (Третьяковская)  
+7 (495) 338-18-18 (Коньково) +7 (926) 081-80-74 (Новослободская)

онлайн запись на сайте: [www.gs3d.ru](http://www.gs3d.ru)

## ИМПЛАНТАЦИЯ / ДИАГНОСТИКА

**ОПТГ** (запись на CD + распечатка на пленке)

- цифровая (м. Третьяковская)
- реконструкция из КЛКТ

**ТРГ** (распечатка на пленке) (м. Третьяковская)

- боковая проекция
- прямая проекция

**КЛКТ** (запись на CD)

- 8×8 см эндодонтия
- 13×8 см имплантация
- 13×16 см базовое (м. Третьяковская)
- 23×17 см ортодонтия (м. Третьяковская)

**Дополнительно к КЛКТ** (распечатка на пленке)

- ОПТГ зубных рядов
- Разметка под имплантацию
- Детализация зоны интереса

**Дополнительные исследования** (м. Третьяковская)

- КЛКТ придаточных пазух носа (запись на CD+распечатки на пленке)
- КЛКТ ВНЧС с закрытым и открытым ртом (запись на CD)
- КЛКТ ВНЧС с закрытым и открытым ртом + сплнт (запись на CD)

**Распечатка томограмм двух суставов к КЛКТ**

- с закрытым ртом
- с открытым ртом
- со сплнтом

## ОРТОДОНТИЯ (м. Третьяковская)

- КТ 23×17 + ОТЧЕТ ДЛЯ ПЛАНИРОВАНИЯ ОРТОДОНТИЧЕСКОГО ЛЕЧЕНИЯ** в программе **Anatomage InViVo Dental:** результат в течение 2 рабочих дней (отправка на e-mail)

- 3D-реконструкции
- Детализация положения ретинированных и сверхкомплектных зубов
- разметка кортикальных пластинок в боковых и фронтальных отделах
- разметка дыхательных путей
- разметка ВНЧС
- 3D-цефалометрический анализ по \_\_\_\_\_ (укажите автора), возможно создание цефалометрического анализа по индивидуальным предпочтениям доктора
- суперимпозиция 3D-объемов до и после лечения

- Консультативное заключение профессора** (результат в течение 3 рабочих дней)
- Описание врача-рентгенолога** (результат в течение 3 рабочих дней)



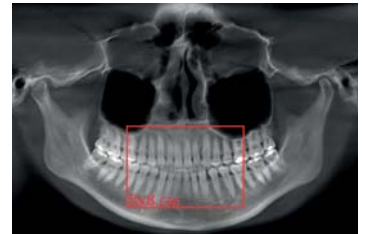
23×17



13×16

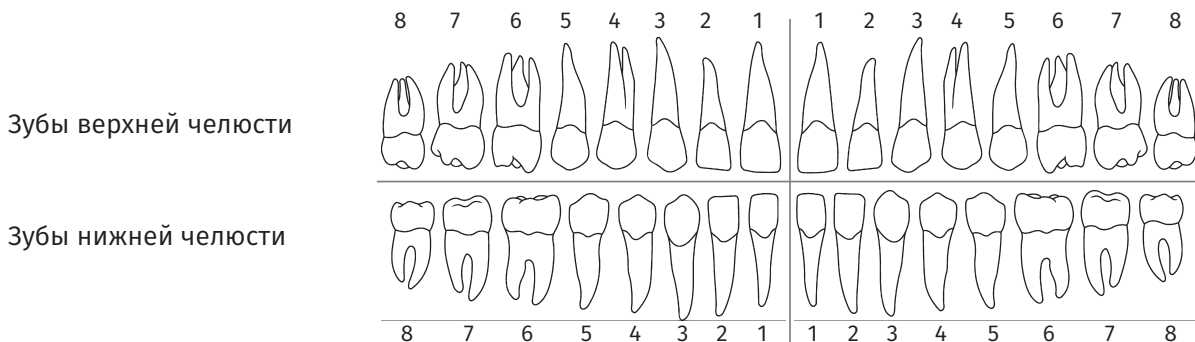


13×8



8×8

### ОБЛАСТЬ ИНТЕРЕСА



КОММЕНТАРИЙ ЛЕЧАЩЕГО ВРАЧА

.....

.....

.....

.....

Дата:

Подпись:

.....